

## ErgoSanté lance son application LEA sur Android et iOS

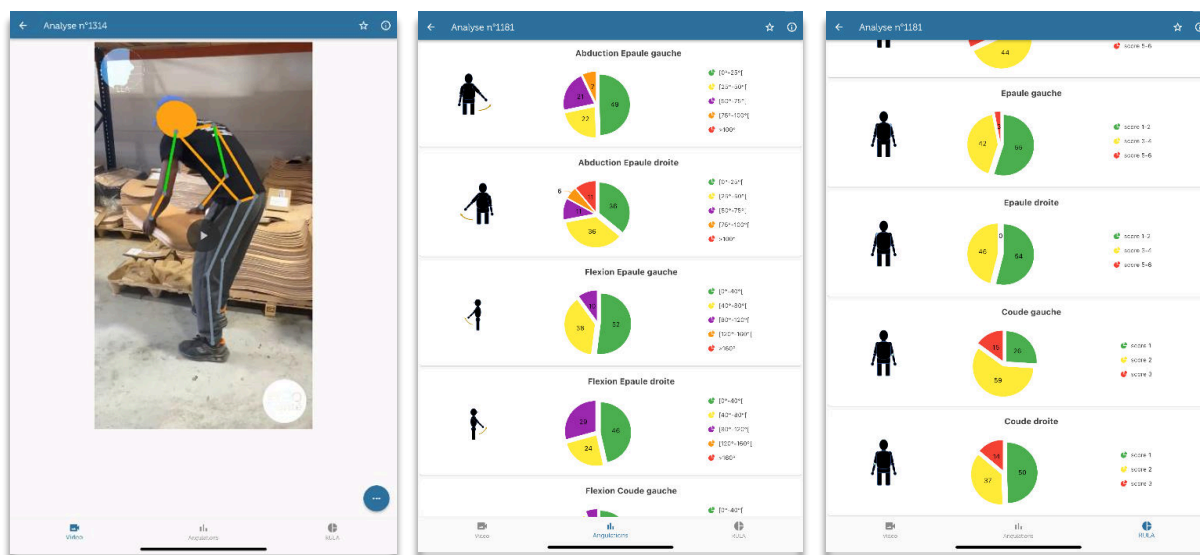
Anduze, le 17 novembre 2022 - Développé dans un premier temps pour les besoins internes de l'entreprise en matière de R&D, l'outil d'analyse posturale LEA, créé à base d'intelligence artificielle, est désormais à disposition du grand public sur Apple Store et Google Play. Utilisée pour anticiper les risques de troubles musculosquelettiques (TMS), l'application LEA est à la fois rapide, intuitive et gratuite.

### Une application au service du plus grand nombre

Après une première version web sortie en juin 2021 dédiée aux professionnels de la santé, aux ergonomes et préventeurs, la sortie de l'application LEA sur Android & iOS ouvre de nouvelles perspectives. Particulièrement appréciée des spécialistes, l'application permet de repérer en un clic les contraintes posturales ou articulaires répétitives d'une personne pouvant entraîner à terme, et sans accompagnement spécifique, des TMS. Cet outil simple d'utilisation est désormais accessible au grand public. Samuel Corgne, PDG d'ErgoSanté, explique : « *Les progrès technologiques ne m'intéressent que s'ils peuvent servir notre objectif qui est de préserver la santé du plus grand nombre de travailleurs. Les troubles musculosquelettiques sont la première cause de maladie professionnelle indemnisée. Ils relèvent d'un enjeu de santé publique. LEA permet de générer gratuitement et rapidement des données scientifiques sur le stress physique des travailleurs pendant leur activité. Son objectif est d'évaluer les besoins ou l'efficacité des solutions ergonomiques mises en place* ».

### Une utilisation rapide, intuitive et gratuite

Non intrusif pour l'utilisateur dont la tâche est évaluée, LEA transmet des données scientifiques personnalisées quasi instantanément. Il suffit de télécharger l'application puis de filmer la tâche avec son smartphone ou sa tablette, ou d'importer une vidéo. Cette solution logicielle basée sur un algorithme d'Intelligence Artificielle développé par ErgoSanté calcule l'angle des articulations par rapport à leur position ergonomique de référence. Au fil des nouvelles analyses réalisées, l'algorithme s'améliore par autoapprentissage. Chacun peut ensuite consulter les angulations et les scores RULA, une méthode d'analyse de référence utilisée en ergonomie pour évaluer le risque d'exposition aux TMS. Le rapport d'analyse généré à l'issue peut être envoyé par mail. La vidéo, quant à elle, peut être téléchargée ou partagée. 30 vidéos par compte peuvent être analysées mensuellement. En conformité avec la protection des données individuelles (RGPD), les analyses sont anonymisées. Les utilisateurs de la version web antérieure ont la possibilité de télécharger leurs anciennes données jusqu'au 31 décembre 2022 sur [old.lea.ergosante.fr](http://old.lea.ergosante.fr).



1. Téléchargez l'application
2. Inscrivez-vous ou connectez-vous
3. Ajouter une analyse (+)
4. Filmez une tâche ou importez une vidéo
5. Consultez les angulations et scores RULA
6. Recevez votre rapport par mail
7. Téléchargez ou partagez votre vidéo



Retrouvez l'application LEA sur YouTube

#### Contacts presse - Agence Shan

Eve-Marie Laporte – [em.laporte@shan.fr](mailto:em.laporte@shan.fr) / 07 76 04 73 48

Anne-Laure Daulier – [al.daulier@shan.fr](mailto:al.daulier@shan.fr) / 06 28 59 50 38

#### A propos

La société ErgoSanté créée à Anduze (30) en 2013 conçoit, fabrique et distribue des solutions ergonomiques innovantes et sur mesure au service de la santé et du bien-être au travail. Aujourd'hui acteur incontournable de l'aménagement de postes de travail en France et des exosquelettes passifs à l'international, le Groupe compte 200 collaborateurs, 30 présences en France, 17 présences à l'international et un chiffre d'affaires de 14,5 millions d'euros (2021). [www.ergosante.fr](http://www.ergosante.fr) - [www.ecosiege.fr](http://www.ecosiege.fr)